

CANAL PREFABRICADO DE CONCRETO TIPO U-DITCH 600 X 600

Son elementos de concreto armado para conducción de agua en drenajes pluviales, sistemas de riego, minería, industrial, servicios de saneamiento, etc. Su uso es muy versátil ya que pueden fabricarse con preparación para recibir rejilla tipo Irving o adaptarse según a proyecto.

ESPECIFICACIONES

BASE INTERNA: 600 MM

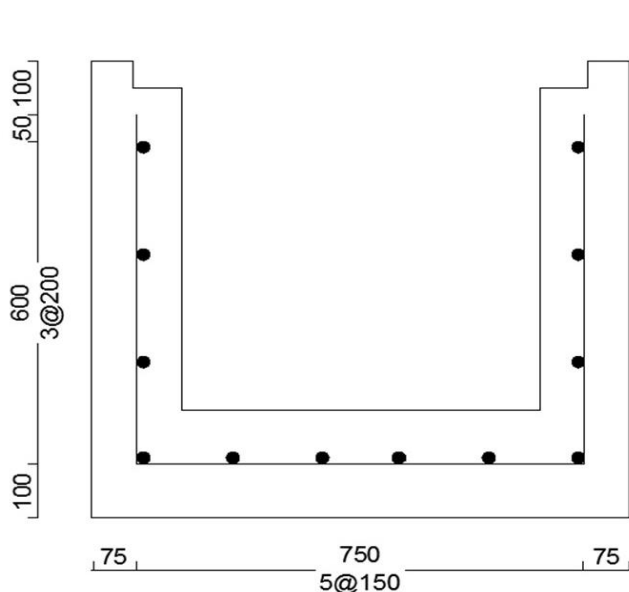
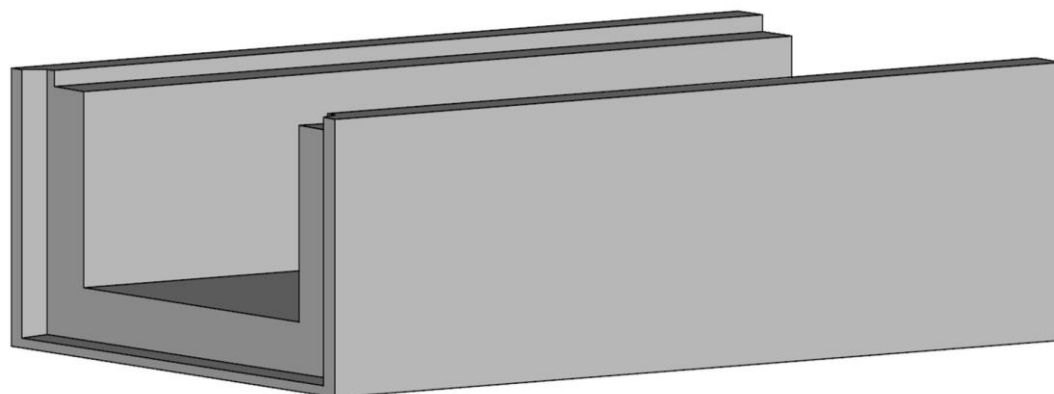
ALTURA INTERNA: 600 MM

LARGO ÚTIL: 2000 MM

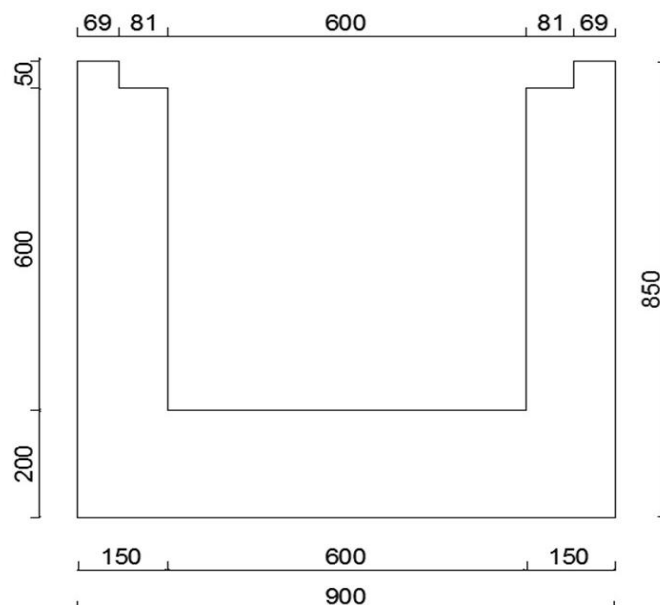
CONCRETO $f'c=250 \text{ KG/CM}^2$

VARILLA DE 1/2" $f_y=4200 \text{ KG/CM}^2$

PESO: 1725 KG



DETALLE DE ARMADO



VISTA TRANSVERSAL

*ACOTACIÓN EN MILÍMETROS